

こころ動く、カラダ喜ぶ。



キープエイブルは
ウェルフェア2007に出展いたします。

「したいこと」を「できること」に、介護予防支援・自立支援を
キープエイブルがトータルにご提案します。



キープエイブルの トータル支援システムとは

介護予防支援・・・いつまでも自立して、社会参加できる生活を送るために
自立支援・・・身体状態や生活環境に最適な、福祉用具を選ぶために

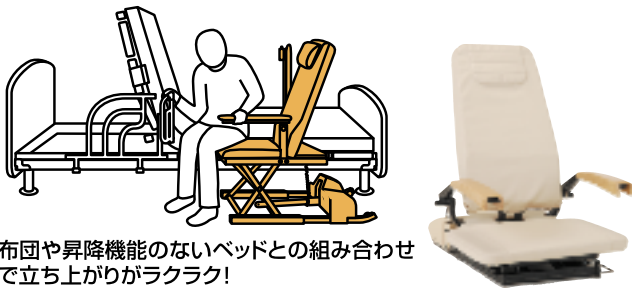
二つの支援を“シニアからの豊かな暮らしを支える
生活支援ブランド”としてトータルにご提案。

Check Point

■■■ ここが見どころ! ■■■

Check Point

新商品 リクライニング昇降座いす「リク楽」



布団や昇降機能のないベッドとの組み合わせ
で立ち上がりがラクラク!
さらに座位のまま移乗ができる離床を提案。

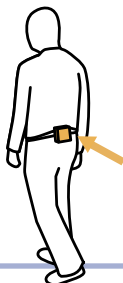
新商品 立ち上がり・歩行支援バー「アロングバー」



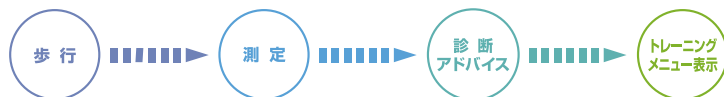
認知症の方等に、歩き出し時の転倒・立ち上
がりの不安を同時に解決する離床を提案。

参考出品 運動器機能向上トレーニング用 歩行解析・アドバイスシステム「歩ビゲーター」

難しい専門知識が
なくても簡単操作で
歩行の状態と
運動メニューを
提案できます。



加速度センサー内蔵携帯器



Welfare 2007

第10回
国際福祉健康産業展
ウェルフェア 2007
ポートメッセなごや3号館

入場無料

開催概要

会期 2007年5月18日(金)▶20日(日)
開場時間 午前10時～午後5時
会場 ポートメッセなごや
3号館
小間番号 A-1
入場料 無料

電話でのお問い合わせは TEL 0566-24-8882

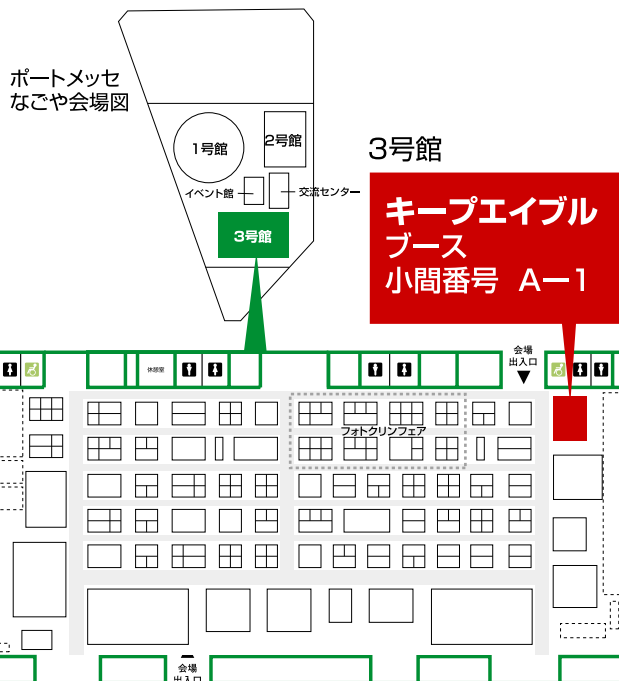
キーエイブルホームページ <http://www.keepable.net/>

キーエイブル・オリジナルトートバッグ 素敵なプレゼント



開催期間中「キーエイブルブース」に、ご来場して頂いた方、毎日先着500名様に「素敵なプレゼント」を差し上げます。
ぜひ、キーエイブル商品に触れてみてください。ご来場お待ちしております。

会場図



ポートメッセなごや交通図

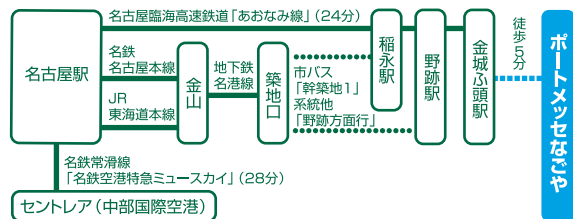


交通アクセス

※期間中は混雑が予想されます。公共交通機関をご利用ください。

公共交通機関ご利用の場合

- ・名古屋駅からあおなみ線で「金城ふ頭駅」下車徒歩5分/所要時間約30分
- ・地下鉄名港線「築木口」から市バス乗換、「野跡駅」行き乗車、「稲永駅」バス停または終点「野跡駅」下車後、あおなみ線乗車/所要時間約20分



キーエイブルでは、シニアからの暮らしをトータルに考え
“生活環境”や“身体状態”に応じた自立支援機器の最適な組み合わせ方をご提案しています。

AISIN

アイシン精機株式会社

〒448-8650 愛知県刈谷市朝日町2丁目1番地
キーエイブル部・ダイヤルイン (0566) 24-8882